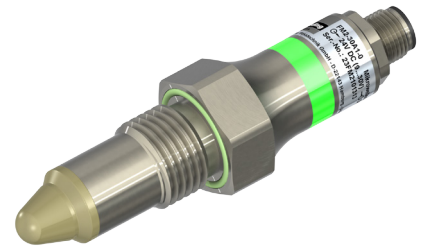


FM2

Nöding

Messtechnik



Datenblatt Mikrowellen Niveauschalter FM2

LEISTUNGSMERKMALE

- Mikrowellen Grenzscharter für Medien mit >20% Wasseranteil
- Schaum- und anhaftungsunempfindlich
- Hygienegerechter Einbau nach EHEDG
- Alle produktberührenden Teile FDA-konform
- Vibrationsunempfindlich
- LED Statusanzeige

ANWENDUNGSGEBIETE

- Vorgesehen für die Verwendung in geschlossenen Edelstahlbehältern
- Flüssige Medien
- Betriebswasseranwendungen
- Sicherheitsabschaltungen
- Hygieneanwendungen

Auf Basis hochfrequenter Mikrowellen detektiert der Grenzwertschalter FM2 auch nicht leitende Medien. Schaum und Anhaftungen bleiben unerkant, bis der tatsächliche Füllstand die Messspitze erreicht. Der LED Ring zeigt den aktuellen Schaltzustand und durch das Vermeiden verdeckter Kanten kann eine optimale Reinigung und Wartung erfolgen. Verschiedene elektrische Anschlussmöglichkeiten und ein Schaltausgang ermöglichen eine einfache Integration. Das Eindringen von Staub und Wasser wird durch die Schutzklasse IP 67 zuverlässig vermieden.

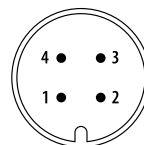
Sprechen Sie uns gerne an, wenn Sie eine Anpassung benötigen, die aus diesem Datenblatt nicht hervorgeht.

TECHNISCHE DATEN

Funktion	
Kontaktausgang Max Funktion „low in air“ / Min Funktion „high in air“	
Ausgang	
Schaltausgang	DC PNP, max. 200 mA
Hilfsspannung	
Spannungsversorgung	9...30 V DC
Signalverhalten	
Einschaltzeit	ca. 1 s
Temperatur- und Druckbereich	
Mediumtemperatur	0...135 °C
Umgebungstemperatur	-10...80 °C
Lagertemperatur	-40...85 °C
Betriebsdruck	max. 16 bar
Elektrische Schutzmaßnahmen	
Kurzschlussfestigkeit	Permanent
Verpolschutz	Schutz gegen Verpolung, jedoch keine Funktion
Elektromagnet. Verträglichkeit	Störaussendung und Störfestigkeit nach EN 61326
Medienberührende Werkstoffe	
Gehäuse	Edelstahl 1.4404
Messspitze	Kunststoff PEEK
Umgebung	
Schutzart	IP 67
Exemplarisches Gewicht	
FM2-301A-0 (Abbildung S. 1)	ca. 150 g

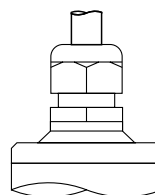
ELEKTRISCHER ANSCHLUSS

M12 Stecker



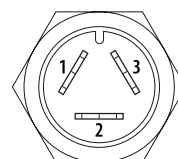
PIN 1:	in +
PIN 3:	in -
PIN 4:	out + Max-Funktion
PIN 2:	out + Min-Funktion

Kabelanschluss






br:	in +
bl:	in -
bk:	out + Max-Funktion
wh:	out + Min-Funktion

Quickon



PIN 1:	in +
PIN 3:	in -
PIN 2:	out + Max-Funktion (oder nach Kundenwunsch Min-Funktion auf PIN 2)

LED STATUSANZEIGE

	Grün:	kein Medium in Kontakt
	Gelb:	Medium in Kontakt
	Rot:	Fehler

TYPENSCHLÜSSEL

Prozessanschluss und Werkstoff

3 G1/2 A, ISO 228-1, 1.4404

Material Messkopf

0 PEEK

Gewindedichtung

- 1 FPM (Viton), Standard
- 2 NBR (Perbuan)
- 3 EPDM
- 5 FFKM (Chemraz/ Kalrez)

Anschluss

- A Stecker M12x1 4-polig
- F Quickon-Verbinder
- 6 2 m Kabel
- 0 5 m Kabel
- H 10 m Kabel
- 9 Sonderausführung

Optionen

- 0 Keine
- 1 Quickon Min Funktion

FM2 - [] - [] - [] - []

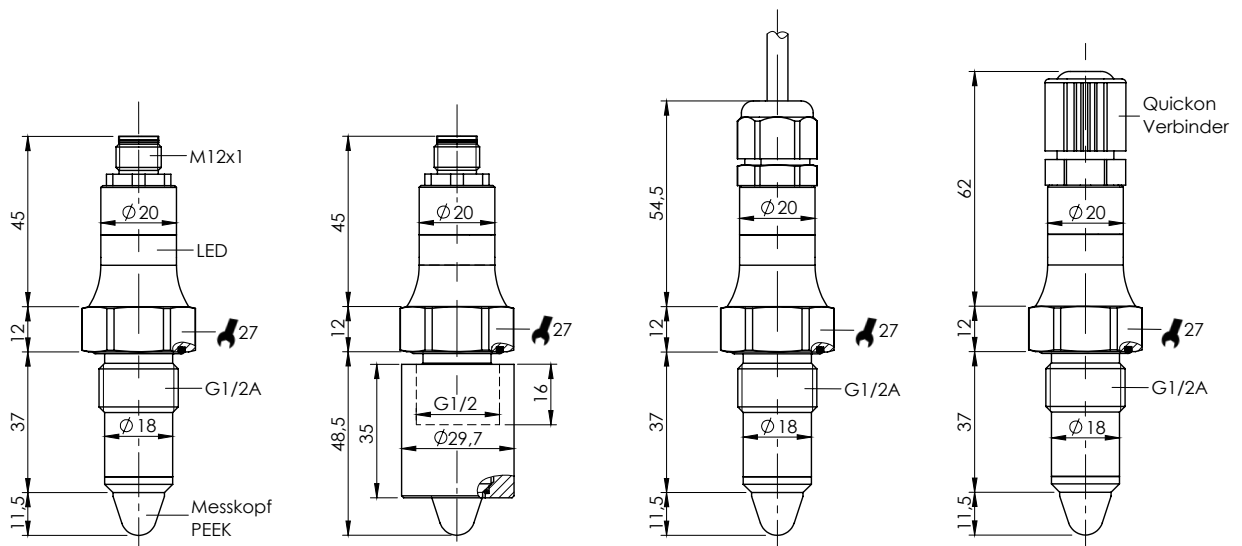
ZUBEHÖR

Adapter und Einschweißmuffen

- 1086-01 Einschweißmuffe Ø 30 mm, mit Viton-Dichtung, 1.4404 (316L)
- 1086-09 Einschweißmuffe Ø 30 mm, mit Hygienesichtung, 1.4404 (316L)
- 1086-11 Clamp 1", DN 25...40, 1.4404 (316L)
- 1086-13 Milchrohr DN 25 DIN 11851, 1.4404 (316L)
- 1086-14 Milchrohr DN 32 DIN 11851, 1.4404 (316L)
- 1086-15 Milchrohr DN 40 DIN 11851, 1.4404 (316L)
- 1086-08 Einschraubmuffe G 1, 1.4404 (316L)

Andere Adapter auf Anfrage

ABMESSUNGEN



EL. ANSCHLUSS

TYP A

TYP A
+ EINSCHWEISSMUFFE
1086-01
+ O-RING 13,5X1,5 VI70

TYP 0,6,H

TYP F